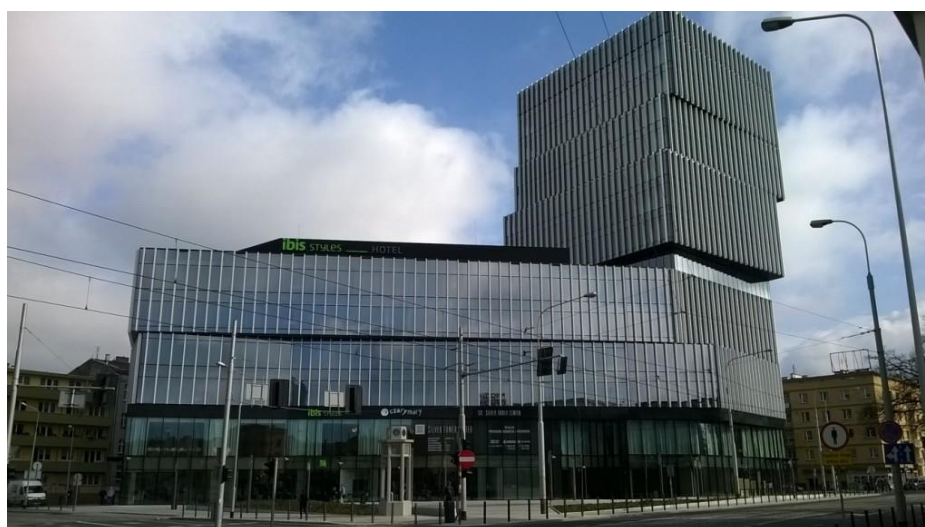


**TERMIN:** 21-23 września 2015 r.

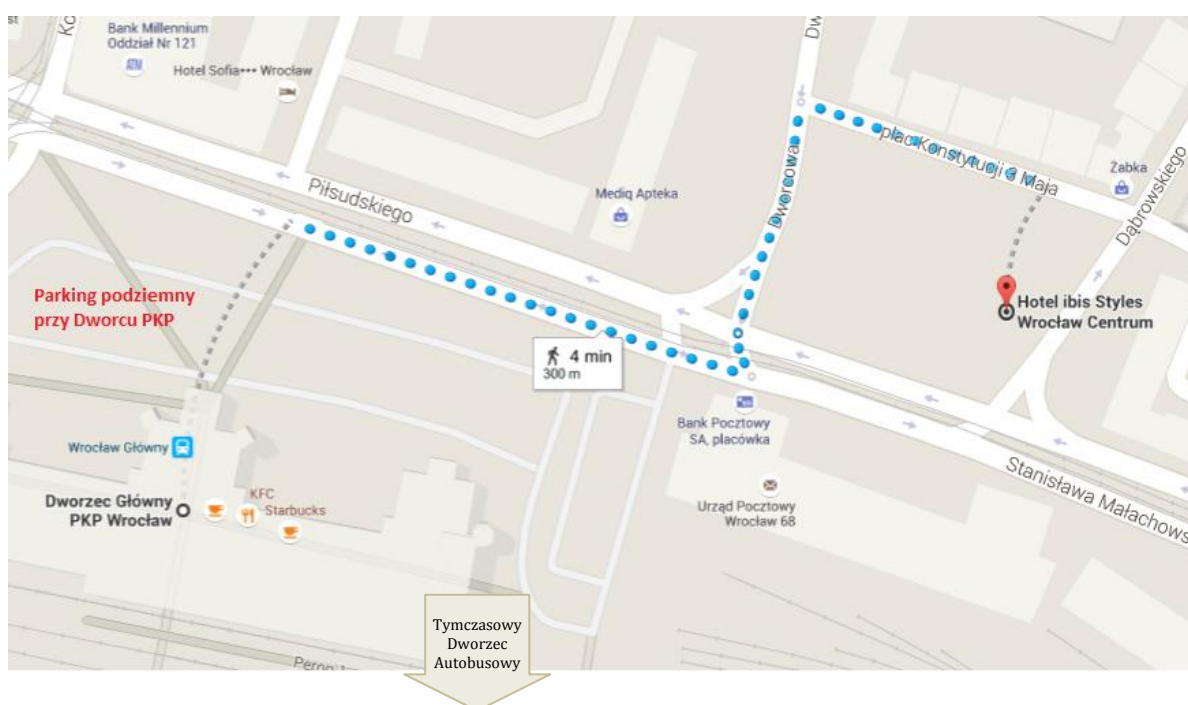
**ORGANIZATOR:** Uniwersytet Ekonomiczny we Wrocławiu  
Wydział Zarządzania, Informatyki i Finansów  
Instytut Rachunkowości

## LOKALIZACJA CENTRUM KONFERENCYJNEGO (MIEJSCE OBRAD)

Ogólnopolski Zjazd Katedr Rachunkowości odbędzie się w Centrum Konferencyjnym Hotelu **Ibis Styles Wrocław Centrum**, znajdującym się naprzeciwko Dworca Głównego PKP oraz w pobliżu Dworca PKS (zdjęcie i mapka poniżej)



**Adres: Plac Konstytucji 3 Maja 3, 50-083 Wrocław**



## DOJAZD DO CENTRUM KONFERENCYJNEGO

### 1. Informacja dla uczestników Zjazdu, którzy pragną przybyć komunikacją zbiorową:

- z **Portu Lotniczego im. Mikołaja Kopernika we Wrocławiu**
  - **autobusem** – linia 406 do Dworca Głównego PKP (przystanek „Dworcowa”)
  - **taksówką** – ZTP Radio Taxi Wrocław, tel. 71 19622
- z **Dworca Głównego PKP** – pieszo (trasę zaznaczono na mapce powyżej)
- z **Dworca PKS** – pieszo

Gości, którzy przybędą do Wrocławia autobusem, informujemy, że Dworzec Główny PKS przy ul. Suchej 1-11 jest obecnie zamknięty ze względu na budowę nowego dworca we Wrocławiu. Tymczasowy Dworzec Autobusowy znajduje się przy ulicy Joannitów 13 (bezpośrednio za Dworcem PKP między ul. Suchą, Joannitów i Dyrekcyjną)

### 2. Informacja dla uczestników Zjazdu, którzy pragną przybyć samochodem:

- **Najbliższy parking** znajduje się w podziemiach Dworca Głównego PKP. Doba parkingowa kosztuje 40 złotych. Lokalizacja parkingu została zaznaczona na mapce powyżej.

## REJESTRACJA UCZESTNIKÓW

Rejestracja uczestników Ogólnopolskiego Zjazdu Katedr Rachunkowości odbywać się będzie od poniedziałku tj. 21.09.2015 od godziny 12:00 w recepcji Hotelu **Ibis Styles Wrocław Centrum** przy pl. Konstytucji 3 Maja 3 i będzie otwarta do zakończenia obrad.

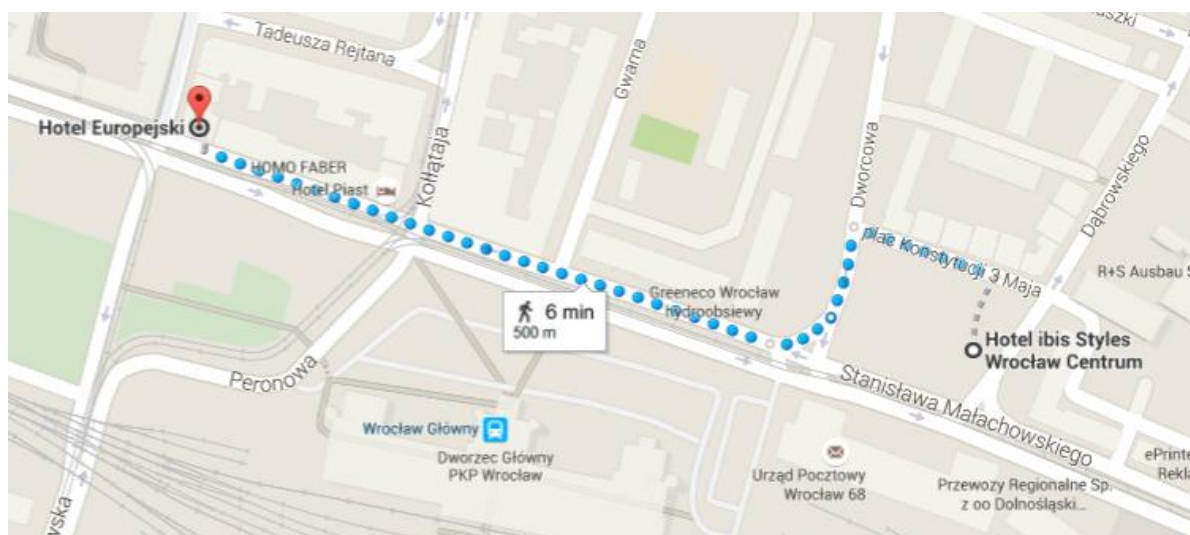
Gości nocujących we Wrocławiu, prosimy o uprzednie zameldowanie się w hotelach. Każdy z uczestników otrzymał informację o miejscu zakwaterowania w imiennym liście z zaproszeniem.

Doba hotelowa rozpoczyna się od godz. 14:00. Pokoje będą udostępniane dla uczestników od godziny 12:00 w miarę możliwości hotelu.

Istnieje możliwość przechowania bagażu w recepcji hotelowej.

## ZAKWATEROWANIE

1. **Hotel Ibis Styles Wrocław Centrum** – hotel, w którym mieści się Centrum Konferencyjne, adres: Plac Konstytucji 3 Maja 3, 50-083 Wrocław
2. **Hotel Europejski** – adres: ul. Piłsudskiego 88/90, 50-017 Wrocław (zdjęcie i mapka poniżej)



## KONTAKT DO ORGANIZATORÓW

Dr Katarzyna Piotrowska, tel. 609 122 590, k-piotrowska@wp.pl